

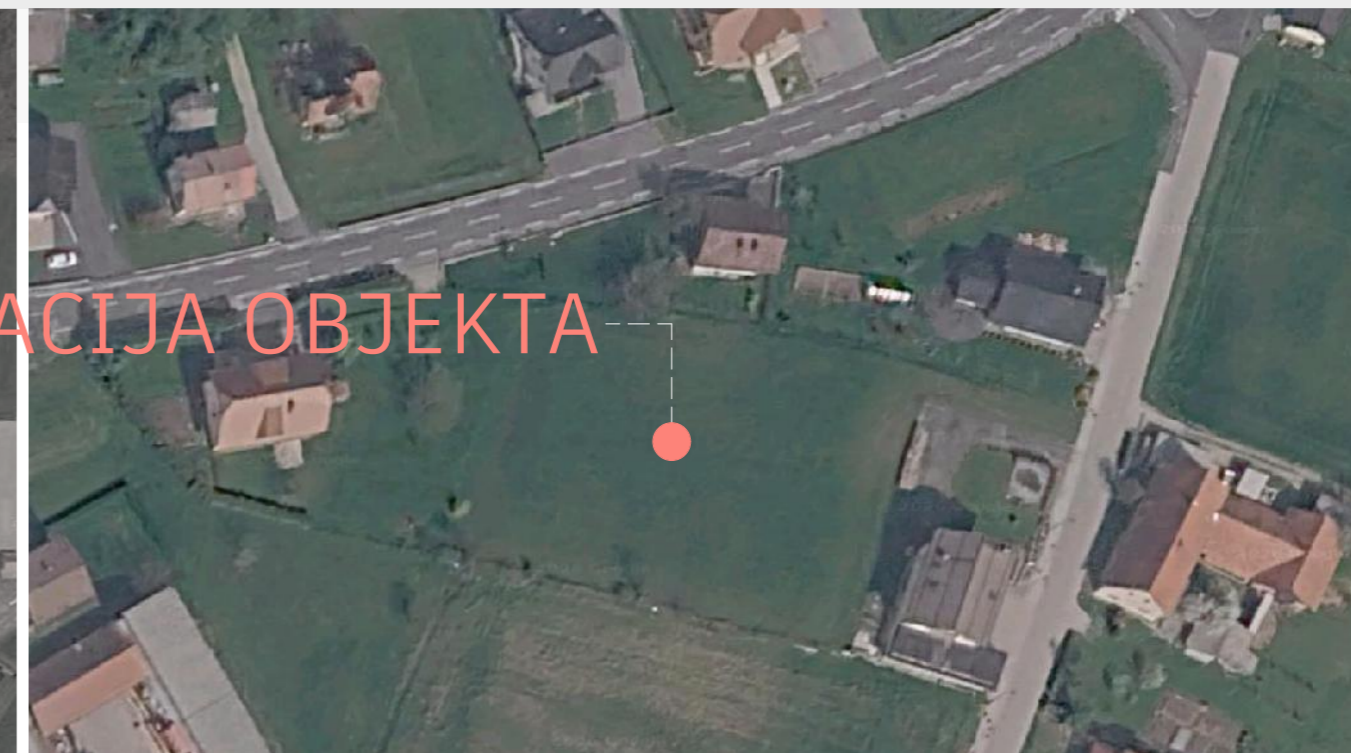


VEČSTANOVANJSKI OBJEKT SAN TOMAS

Projektant:
MM arhitektura
Mihovci pri Veliki
Nedelji 25A
2274 VELIKA NEDELJA

Investitor:
GPH PROLINE d.o.o.
Mihovci 25
2274 Velika Nedelja

*Slike so simbolične in ne odražajo končnega stanja objekta z okolico.





Večstanovanjski objekt se bo nahajal v centru občine Sveti Tomaž.



Izobraževalne enote (osnovna šola, vrtec) sta v neposredni bližini objekta (200m).



Okolica nudi veliko označenih peš poti in razglednih točk za raziskovanje razgibane pokrajine.



Trgovina je oddaljena le 400m, večji nakupovalni centri se nahajajo v mestu Ormož (15 min vožnje).



Urejen javni avtobusni prevoz.

O GRADNJI

SPLOŠNO

Gre za novogradnjo dveh večstanovanjskih stavb. V vsaki je predvidenih 15 bivalnih enot. Etažnost objekta je K+P+2. V kleti so predvideni parkirni prostori in shrambni boksi za stanovalce. Tlorisni gabarit posamezne predvidene večstanovanjske stavbe znaša 25,0 m x 16,4 m. Klet posamezne predvidene večstanovanjske stavbe je tlorisnega gabarita 25,0 m x 21,05 m. Etažnost objekta bo K + P + 2, objekt bo pokrit z ravno streho.

OPIS OBJEKTA

Uvoza v objekta sta predvidena na S strani. V pritlično etažo je vhod preko zunanjega stopnišča med obema objektoma. V kletni etaži se nahajajo parkirni prostori za stanovalce in shrambni boksi. Vertikalna komunikacija bo potekala preko notranjega stopnišča in dvigala.

V vsaki etaži je predvidenih 5 stanovanj. V pritličju sta 2x **eno - sobni** stanovanji , 1x **dvo-sobno** stanovanje in 2x **tro-sobni** stanovanji. V 1N in 2N so nato po tri **dvo - sobni** stanovanji in dve **tro - sobni** stanovanji. V pritličju imajo stanovanja dostop do zunanjih zelenic. Vsako stanovanje ima svojo ložo.

KONSTRUKCIJE

Gre za klasično masivno gradnjo, zunanji zidovi bodo zidani z opečnimi zidaki, toplotno izolirani s fasadnimi ploščami (EPS), debeline 20cm, v skladu s pogoju PURES-a (pravilnik o učinkoviti rabi energije). Temeljenje je na armirano - betonski temeljni plošči. Kletne zunanje stene bodo v AB izvedbi.

Notranji nosilni zidovi bodo zidani z modularno opeko. Med stanovnji se zidovi dodatno zvočno izolirajo z zvočno oblogo, da se zadosti vsem potrebnim pogojem pravilnika o zaščiti pred hrupom v stavbah.

OGREVANJE

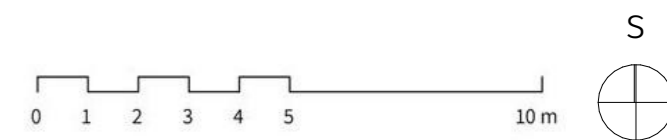
Objekt oz. stanovanja bodo ogrevana na toplotno črpalko (locirane v predprostorih stanovanj).

SITUACIJA - pritličje

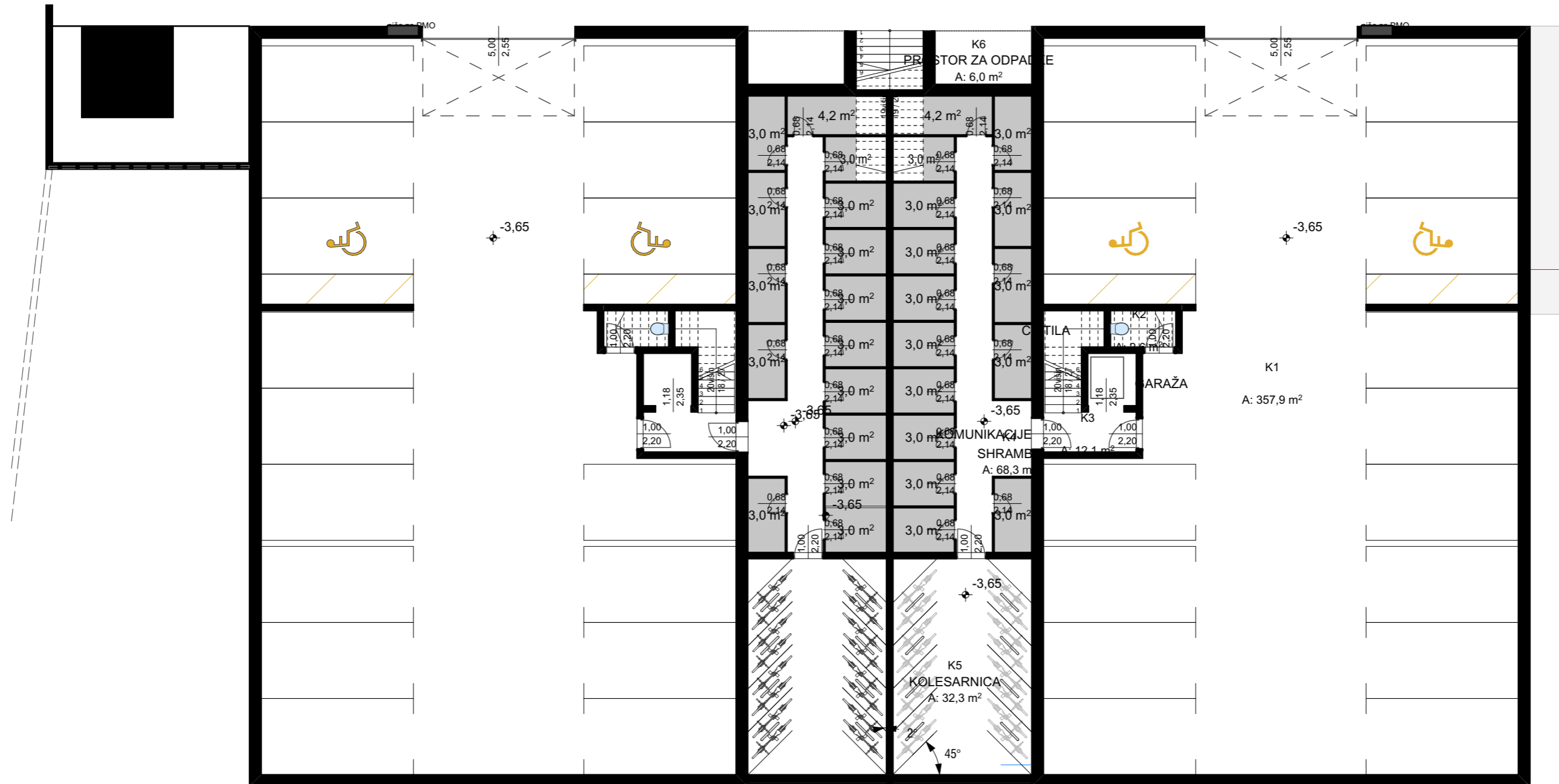


FAZA 2.
(na voljo MAJ 2028)

FAZA 1.
(na voljo SEPTEMBER 2027)

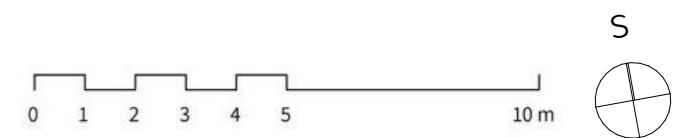


TLORIS KLETI

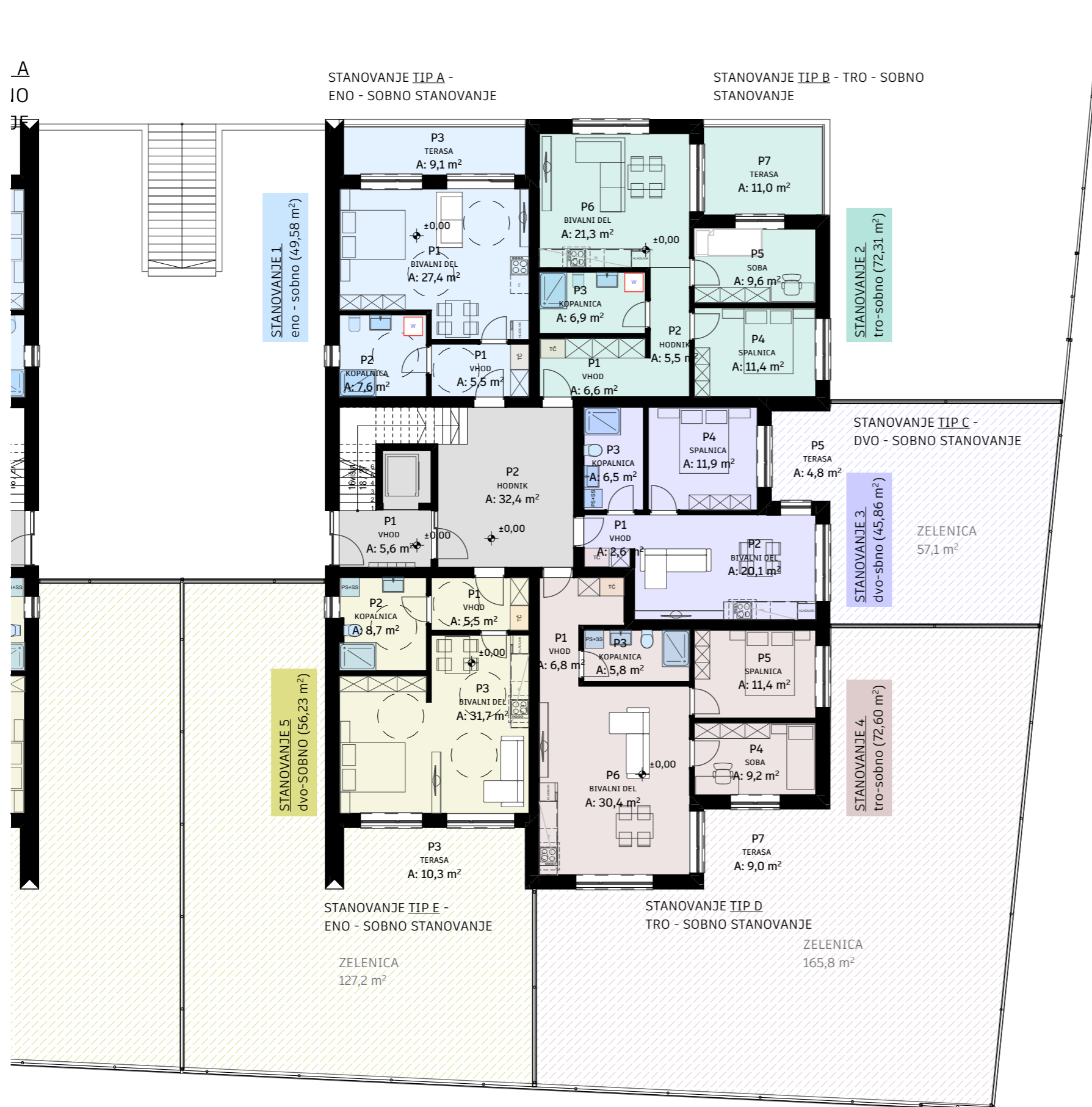


OPIS KLETI

V večjem deležu klet predstavlja parkirno garažo s 16 parkirnih mest (2x invalidi) na lamelo za stanovalce. Med lamelama so locirani shrambni boksi ter kolesarnici. Povezava z zgornjimi etažami je preko notranjega stopnišča in dvigala.



TLORIS PRITLIČJA



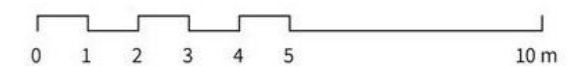
OPIS PRITLIČJA

V pritičju sta 2x **eno - sobni** stanovanji (TIP A IN TIP E), 1x **dvo-sobno** stanovanje (TIP C) in 2x **tro-sobni** stanovanji (TIP B IN TIP D).

Pri vhodu je predvidena vertikalna komunikacija v preostale etaže.

Za lažjo dostopanje je predvideno tudi dvigalo.

PRITLIČJE	SKUPNI PROSTOR	P1	VHOD	5,61
			P2	HODNIK
			37,97 m²	
STANOVANJE 1	P1	BIVALNI DEL	27,35	
	P1	VHOD	5,48	
	P2	KOPALNICA	7,61	
	P3	TERASA	9,14	
			49,58 m²	
STANOVANJE 2	P1	VHOD	6,62	
	P2	HODNIK	5,48	
	P3	KOPALNICA	6,89	
	P4	SPALNICA	11,43	
	P5	SOBA	9,59	
	P6	BIVALNI DEL	21,33	
	P7	TERASA	10,97	
			72,31 m²	
STANOVANJE 3	P1	VHOD	2,55	
	P2	BIVALNI DEL	20,06	
	P3	KOPALNICA	6,53	
	P4	SPALNICA	11,89	
	P5	TERASA	4,83	
			45,86 m²	
STANOVANJE 4	P1	VHOD	6,79	
	P3	KOPALNICA	5,76	
	P4	SOBA	9,24	
	P5	SPALNICA	11,38	
	P6	BIVALNI DEL	30,38	
	P7	TERASA	9,05	
				72,60 m²
STANOVANJE 5	P1	VHOD	5,53	
	P2	KOPALNICA	8,66	
	P3	BIVALNI DEL	31,72	
	P3	TERASA	10,32	
			56,23 m²	
SKUPNA POVRŠINA PRITLIČJA				334,55



TLORIS 1. NADSTROPJA

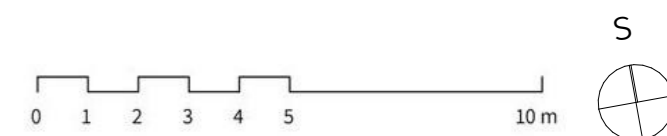
OPIS 1. NADSTROPJA

V 1. nadstropju sta 3x **dvo - sobni** stanovanji (TIP C, TIP F IN TIP G), 2x **tro-sobni** stanovanji (TIP B IN TIP D).

Vsako stanovanje ima svojo ložo.



1. NADSTROPJE	SKUPNI PROSTOR	1N1	HODNIK	38,72
STANOVANJE 6	1N1	BIVALNI DEL	18,91	
	1N1	VHOD	2,98	
	1N2	KOPALNICA	6,63	
	1N3	SPALNICA	11,26	
	1N4	TERASA	9,14	
				48,92 m²
STANOVANJE 7	1N1	VHOD	6,68	
	1N2	HODNIK	5,5	
	1N3	KOPALNICA	6,89	
	1N4	SPALNICA	11,49	
	1N5	SOBA	9,52	
	1N6	BIVALNI DEL	21,33	
	1N7	TERASA	10,97	
				72,38 m²
STANOVANJE 8	1N1	VHOD	2,53	
	1N2	KOPALNICA	6,53	
	1N3	BIVALNI DEL	20,06	
	1N4	SPALNICA	11,89	
	1N5	TERASA	4,83	
				45,84 m²
STANOVANJE 9	1N1	VHOD	4,58	
	1N2	UTILITY	2,05	
	1N3	KOPALNICA	5,76	
	1N4	BIVALNI DEL	30,13	
	1N5	SPALNICA	11,38	
	1N6	SOBA	9,24	
	1N7	TERASA	9,05	
				72,19 m²
STANOVANJE 10	1N1	VHOD	4,66	
	1N2	UTILITY	4,19	
	1N3	BIVALNI DEL	19,18	
	1N4	KOPALNICA	6,13	
	1N5	SPALNICA	10,69	
	1N6	TERASA	10,32	
				55,17 m²
	SKUPNA POVRŠINA PRITLIČJA			333,22



TLORIS 2. NADSTROPJA

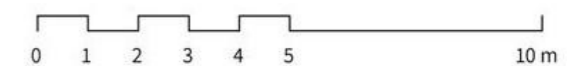
OPIS 2. NADSTROPJA

V 2. nadstropju sta 3x **dvo - sobni** stanovanji (TIP C, TIP F IN TIP G), 2x **tro-sobni** stanovanji (TIP B IN TIP D).

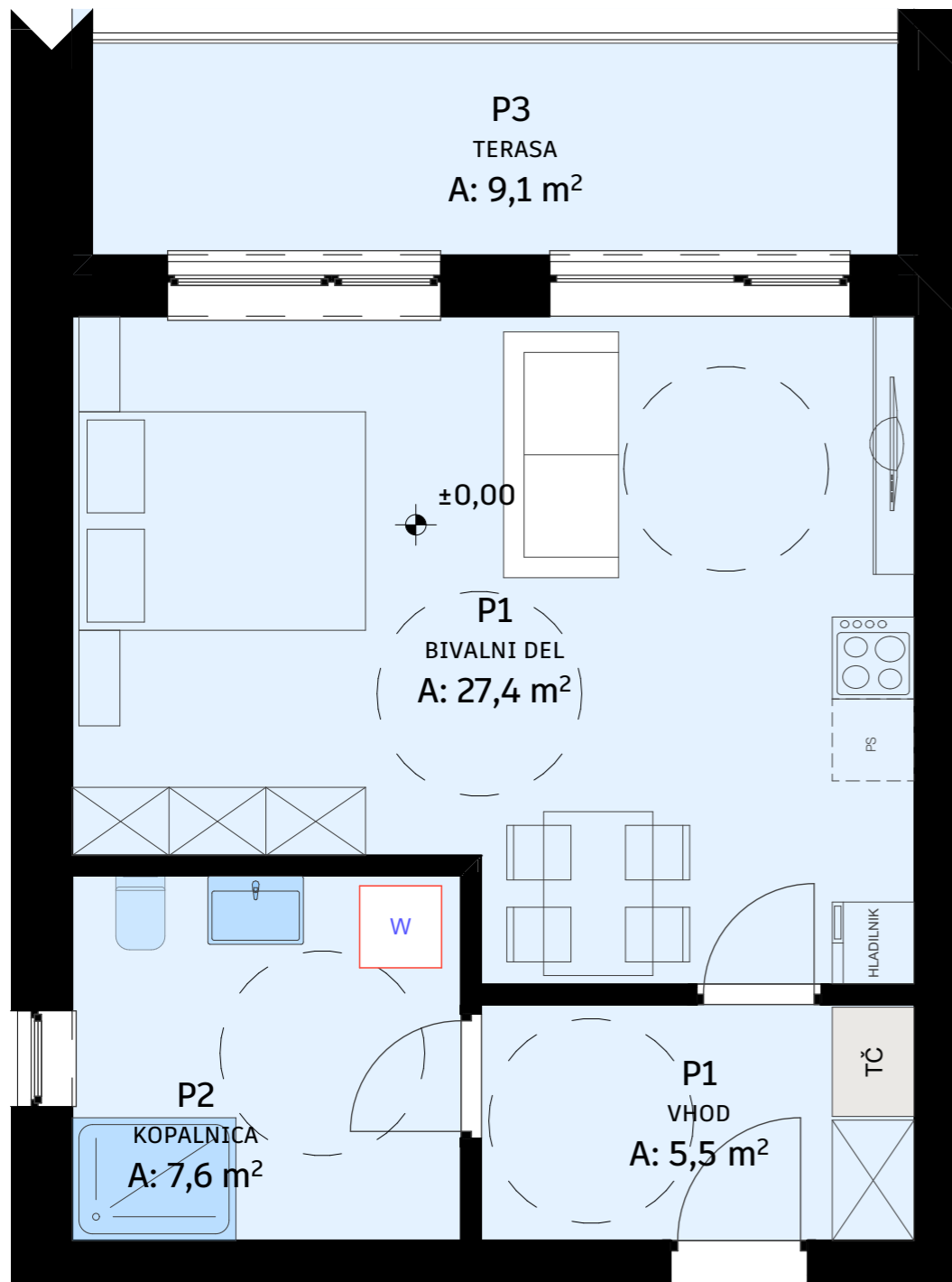
Vsako stanovanje ima svojo ložo.



2. NADSTROPJE	SKUPNI PROSTOR	2N1	HODNIK	38,72
STANOVANJE 11	2N1	BIVALNI DEL	3,19	
	2N2	KOPALNICA	6,63	
	2N3	BIVALNI DEL	18,91	
	2N4	SPALNICA	11,26	
	2N5	TERASA	9,14	
				49,13 m²
STANOVANJE 12	2N1	VHOD	6,68	
	2N2	HODNIK	5,5	
	2N3	KOPALNICA	6,89	
	2N4	SPALNICA	11,49	
	2N5	SOBA	9,59	
	2N6	BIVALNI DEL	21,33	
	2N7	TERASA	10,97	
				72,45 m²
STANOVANJE 13	2N1	VHOD	2,55	
	2N2	KOPALNICA	6,53	
	2N3	BIVALNI DEL	20,06	
	2N4	SPALNICA	11,89	
	2N5	TERASA	4,83	
				45,86 m²
STANOVANJE 14	2N1	VHOD	4,6	
	2N2	UTILITY	2,02	
	2N3	KOPALNICA	5,76	
	2N4	BIVALNI DEL	30,13	
	2N5	SPALNICA	11,38	
	2N6	SOBA	9,24	
	2N7	TERASA	9,05	
				72,18 m²
STANOVANJE 15	2N1	VHOD	4,66	
	2N2	UTILITY	4,19	
	2N3	BIVALNI DEL	19,18	
	2N4	KOPALNICA	6,13	
	2N5	SPALNICA	10,69	
	2N6	TERASA	10,32	
				55,17 m²
	SKUPNA POVRŠINA PRITLIČJA			333,51
	SKUPNA POVRŠINA OBJEKTA 1			1.001,28 m²



STANOVANJE 1



M 1:50

STANOVANJE 1	Room	Area (m²)
	P1 BIVALNI DEL	27,35
	P1 VHOD	5,48
	P2 KOPALNICA	7,61
	P3 TERASA	9,14
	Total	49,58 m²

STANOVANJE 1 - eno - sobno

Stanovanje 1 se nahaja v pritličju, v levem zgornjem vogalu OBJEKTA 1.

Pri predprostoru je locirana kopalnica. Osrednji del stanovanja predstavlja spalno - bivalni prostor s kuhinjo in jedilnico. Stanovanje ima ložo. Orientacija stanovanja je na S.

Skupna kvadratura stanovanja je 49,58 m².



M 1:200



STANOVANJE 2



M 1:50

STANOVANJE 2	Room	Area (m²)
	P1 VHOD	6,62
	P2 HODNIK	5,48
	P3 KOPALNICA	6,89
	P4 SPALNICA	11,43
	P5 SOBA	9,59
	P6 BIVALNI DEL	21,33
	P7 TERASA	10,97
	Total	72,31 m²

STANOVANJE 2 - tro - sobno

Stanovanje 2 se nahaja v pritličju, v desnem zgornjem vogalu OBJEKTA 1.

Stanovanje ima dve ločeni spalni sobi, kopalnico in osrednji bivalni prostor s kuhinjo in jedilnico, od koder je možno dostopati do lože.

Orientacija stanovanja je na S.

Skupna kvadratura stanovanja je 72,31 m².



M 1:200



STANOVANJE 3



M 1:50

STANOVANJE 3	Room	Area (m²)
	P1 VHOD	2,55
	P2 BIVALNI DEL	20,06
	P3 KOPALNICA	6,53
	P4 SPALNICA	11,89
	P5 TERASA	4,83
	Total	45,86 m²

STANOVANJE 3 - dvo - sobno

Stanovanje 3 se nahaja v pritličju, v desni sredini OBJEKTA 1.

Stanovanje ima spalnico, kopalnico in osrednji bivalni prostor s kuhinjo in jedilnico, od koder je možno dostopati do terase z zelenico.

Orientacija stanovanja je na V.

Skupna kvadratura stanovanja je 45,86 m².



M 1:200



STANOVANJE 4



STANOVANJE 4	Room	Area (m ²)
	P1 VHOD	6,79
	P3 KOPALNICA	5,76
	P4 SOBA	9,24
	P5 SPALNICA	11,38
	P6 BIVALNI DEL	30,38
	P7 TERASA	9,05
	Total	72,60 m²

STANOVANJE 4 - tro - sobno

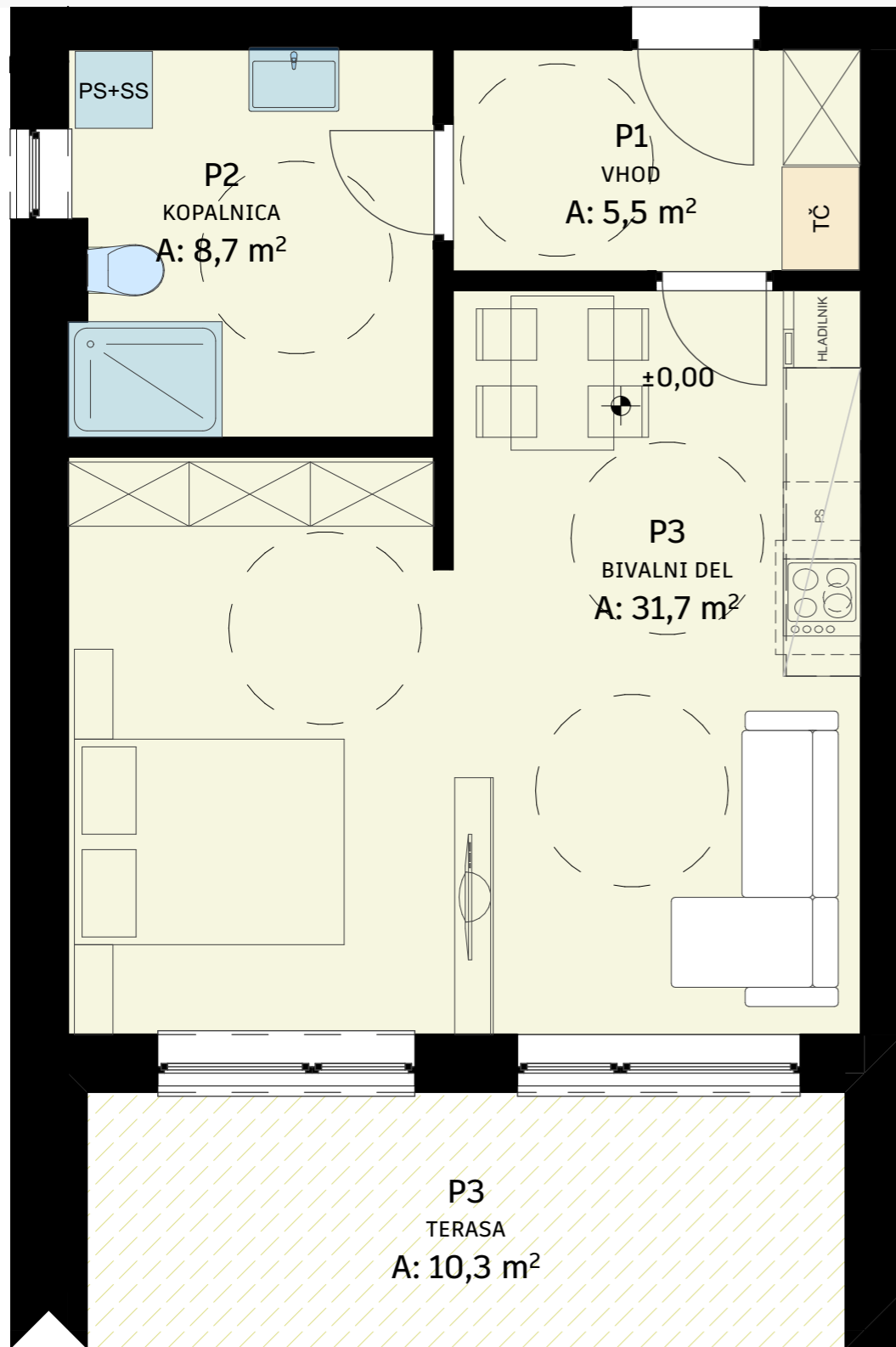
Stanovanje 4 se nahaja v pritličju, v desnem spodnjem vogalu OBJEKTA 1. Stanovanje ima dve ločeni spalni sobi, kopalnico in osrednji bivalni prostor s kuhinjo in jedilnico, od koder je možno dostopati do terase z zelenico. Orientacija stanovanja je na J. Skupna kvadratura stanovanja je 72,60 m².



M 1:200



STANOVANJE 5



M 1:50

STANOVANJE 5	P1	VHOD	5,53
	P2	KOPALNICA	8,66
	P3	BIVALNI DEL	31,72
	P3	TERASA	10,32
			56,23 m²

STANOVANJE 5 - eno - sobno

Stanovanje 5 se nahaja v pritličju, v levem spodnjem vogalu OBJEKTA 1.

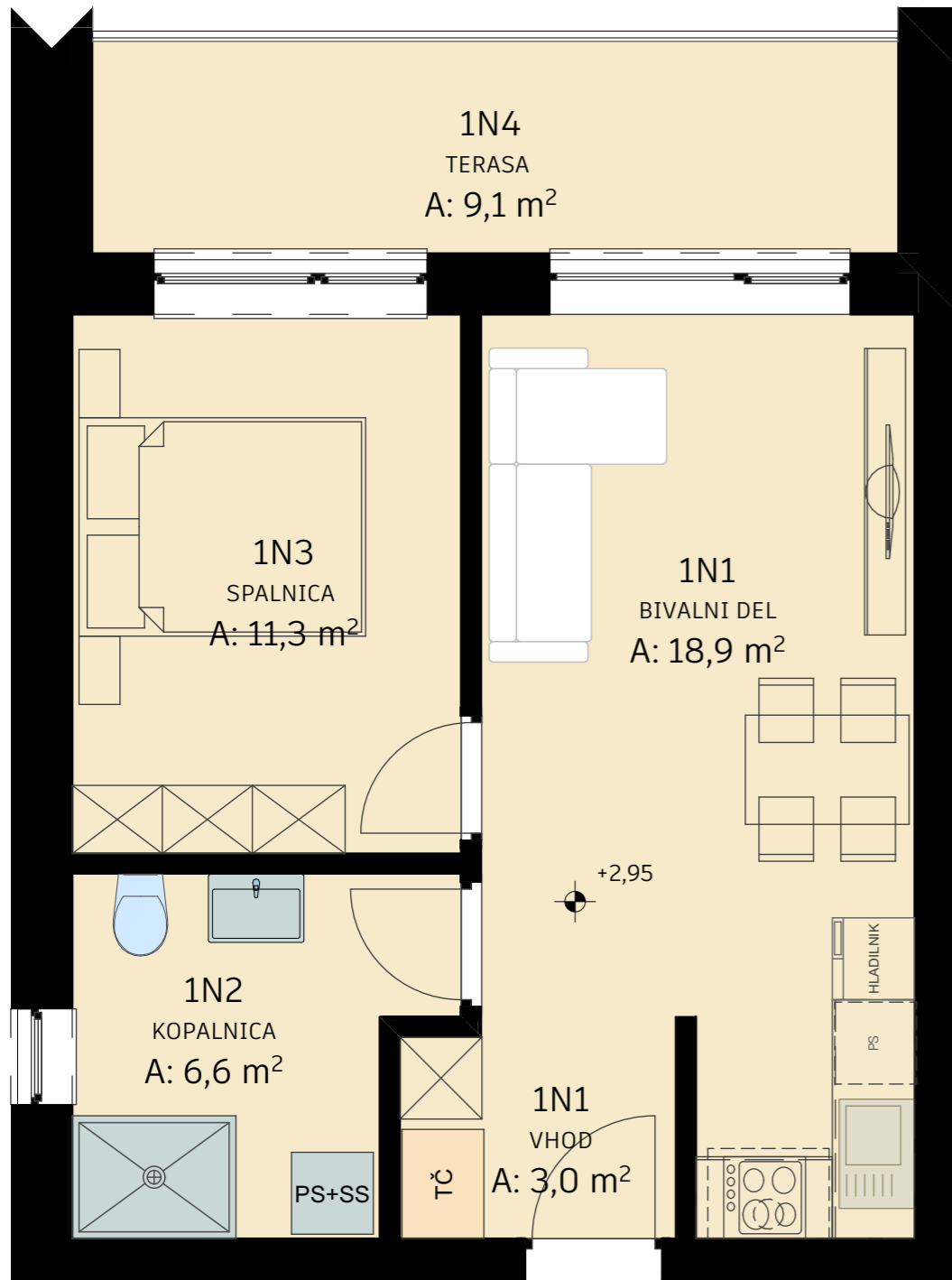
Pri predprostoru je locirana kopalnica. Osrednji del stanovanja predstavlja spalno - bivalni prostor s kuhinjo in jedilnico. Stanovanje ima teraso in zelenico. Orientacija stanovanja je na J.
Skupna kvadratura stanovanja je 56,23 m².



M 1:200



STANOVANJE 6



STANOVANJE 6	1N1	BIVALNI DEL	18,91
	1N1	VHOD	2,98
	1N2	KOPALNICA	6,63
	1N3	SPALNICA	11,26
	1N4	TERASA	9,14
			48,92 m²

M 1:50

STANOVANJE 6 - dvo - sobno

Stanovanje 6 se nahaja v 1. nadstropju, v levem zgornjem vogalu OBJEKTA 1.

Pri predprostoru je locirana kopalnica. Osrednji del stanovanja bivalni prostor s kuhinjo in jedilnico, od koder je dostop do spalnice. Stanovanje ima ložo.

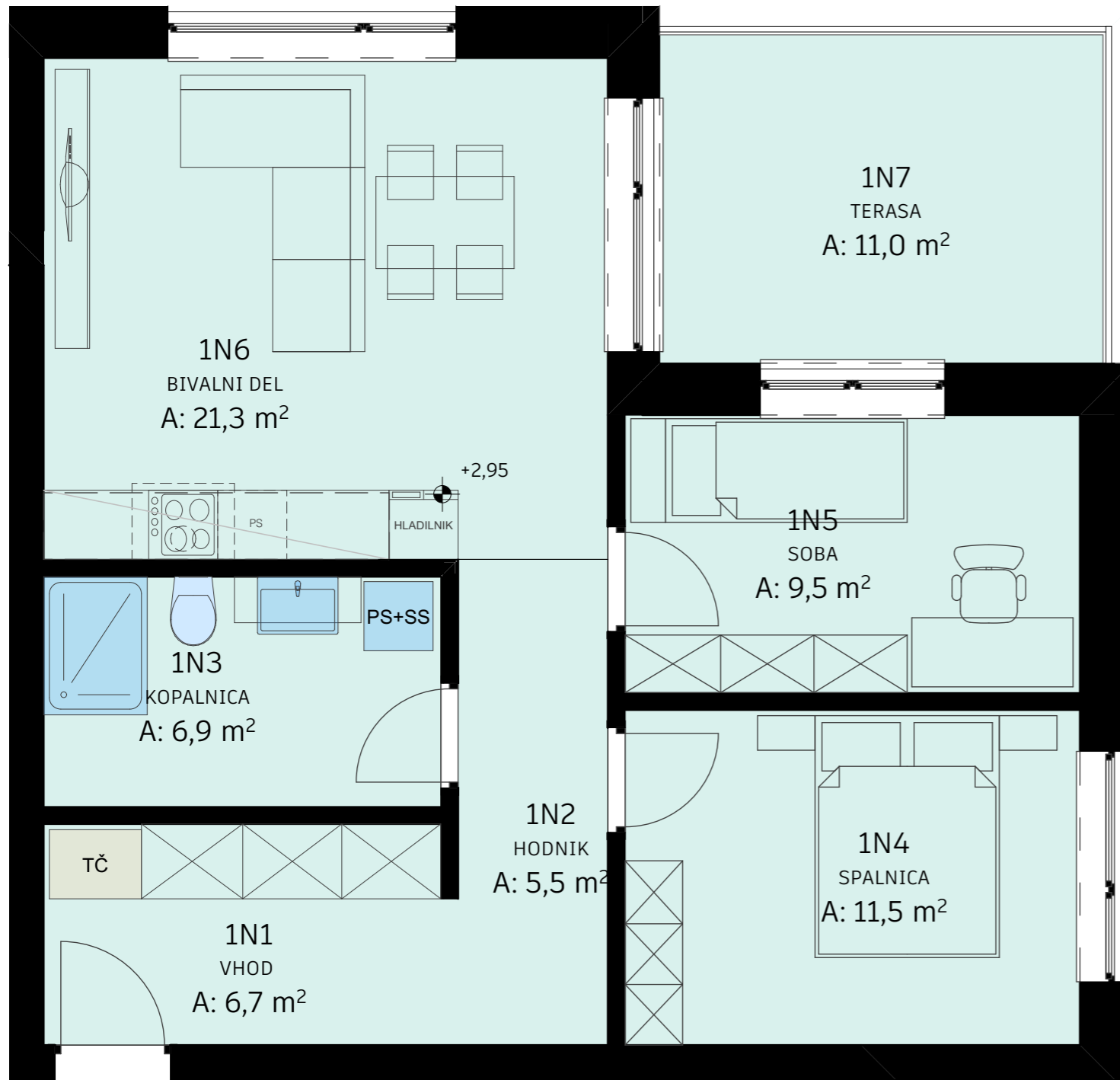
Orientacija stanovanja je na S. Skupna kvadratura stanovanja je 48,92 m².



M 1:200



STANOVANJE 7



M 1:50

STANOVANJE 7	Room	Area (m ²)
	1N1 VHOD	6,68
	1N2 HODNIK	5,5
	1N3 KOPALNICA	6,89
	1N4 SPALNICA	11,49
	1N5 SOBA	9,52
	1N6 BIVALNI DEL	21,33
	1N7 TERASA	10,97
	Total	72,38 m²

STANOVANJE 7 - tro - sobno

Stanovanje 7 se nahaja v 1. nadstrpoju, v desnem zgornjem vogalu OBJEKTA 1.

Stanovanje ima dve ločeni spalni sobi, kopalnico in osrednji bivalni prostor s kuhinjo in jedilnico, od koder je možno dostopati do lože.

Orientacija stanovanja je na S.

Skupna kvadratura stanovanja je 72,38 m².



M 1:200



STANOVANJE 8



M 1:50

STANOVANJE 8	Room	Area (m ²)
	1N1 VHOD	2,53
	1N2 KOPALNICA	6,53
	1N3 BIVALNI DEL	20,06
	1N4 SPALNICA	11,89
	1N5 TERASA	4,83
	Total	45,84 m²

STANOVANJE 8 - dvo - sobno

Stanovanje 8 se nahaja v 1. nadstropju, v desni sredini OBJEKTA 1.

Stanovanje ima spalnico, kopalnico in osrednji bivalni prostor s kuhinjo in jedilnico, od koder je možno dostopati do terase z zelenico.

Orientacija stanovanja je na V.

Skupna kvadratura stanovanja je 45,84 m².



M 1:200



STANOVANJE 9



M 1:50

STANOVANJE 9	Room	Area (m²)
	1N1 VHOD	4,58
	1N2 UTILITY	2,05
	1N3 KOPALNICA	5,76
	1N4 BIVALNI DEL	30,13
	1N5 SPALNICA	11,38
	1N6 SOBA	9,24
	1N7 TERASA	9,05
	Total	72,19 m²

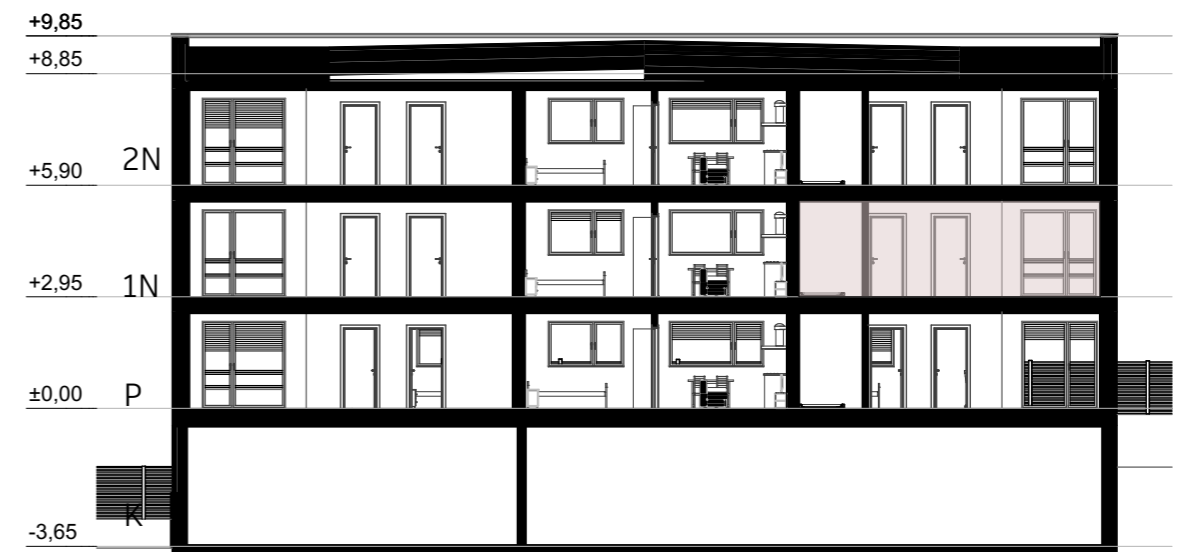
STANOVANJE 9 - tro - sobno

Stanovanje 9 se nahaja v 1. nadstropju, v desnem spodnjem vogalu OBJEKTA 1.

Stanovanje ima dve ločeni spalni sobi, kopalnico in osrednji bivalni prostor s kuhinjo in jedilnico, od koder je možno dostopati do lože.

Orientacija stanovanja je na J.

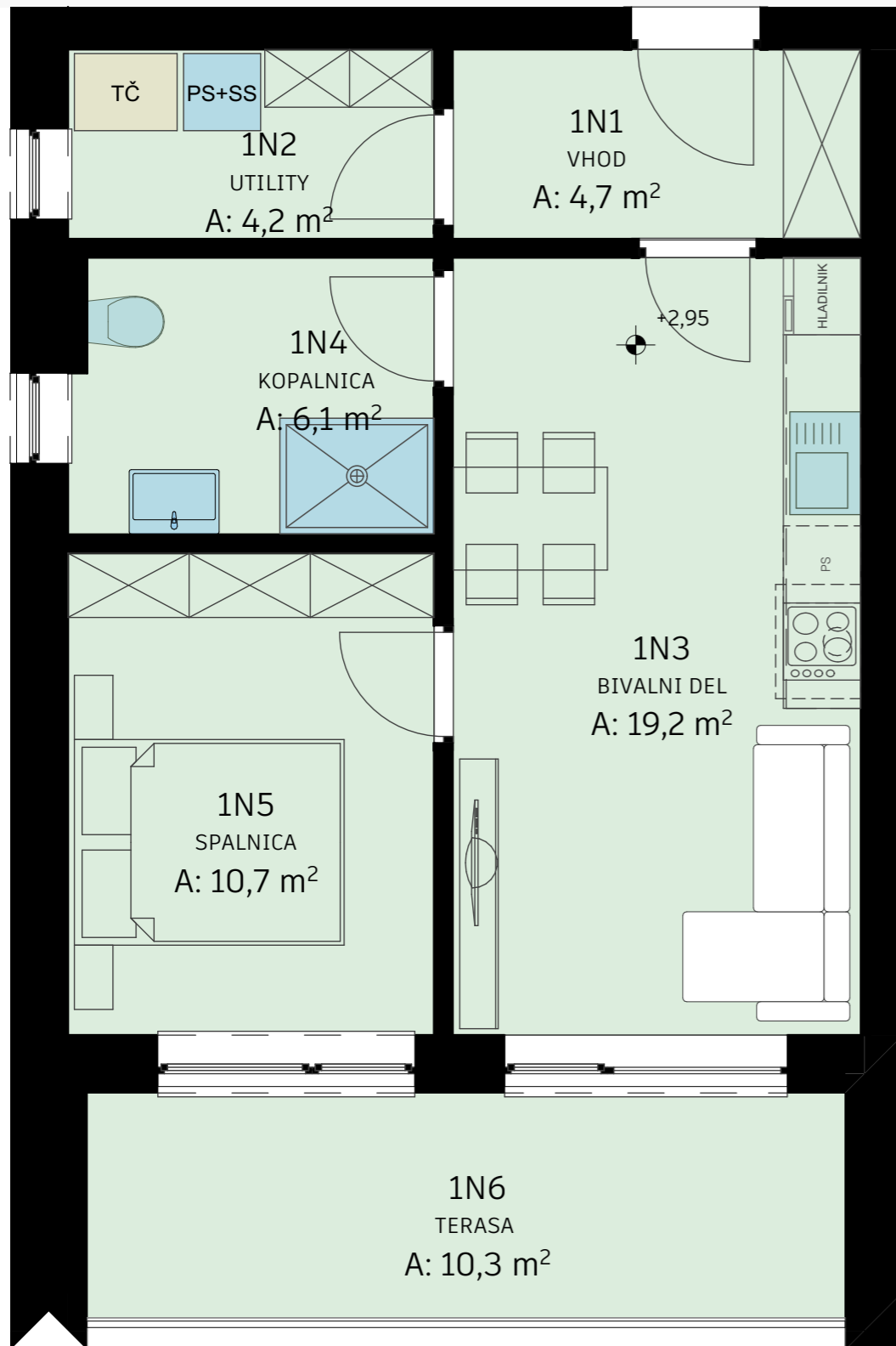
Skupna kvadratura stanovanja je 72,19 m².



M 1:200



STANOVANJE 10



M 1:50

STANOVANJE 10	Room	Description	Area (m²)
	1N1	VHOD	4,66
	1N2	UTILITY	4,19
	1N3	BIVALNI DEL	19,18
	1N4	KOPALNICA	6,13
	1N5	SPALNICA	10,69
	1N6	TERASA	10,32
			55,17 m²

STANOVANJE 10 - dvo - sobno

Stanovanje 10 se nahaja v 1. nadstropju, v levem spodnjem vogalu OBJEKTA 1.

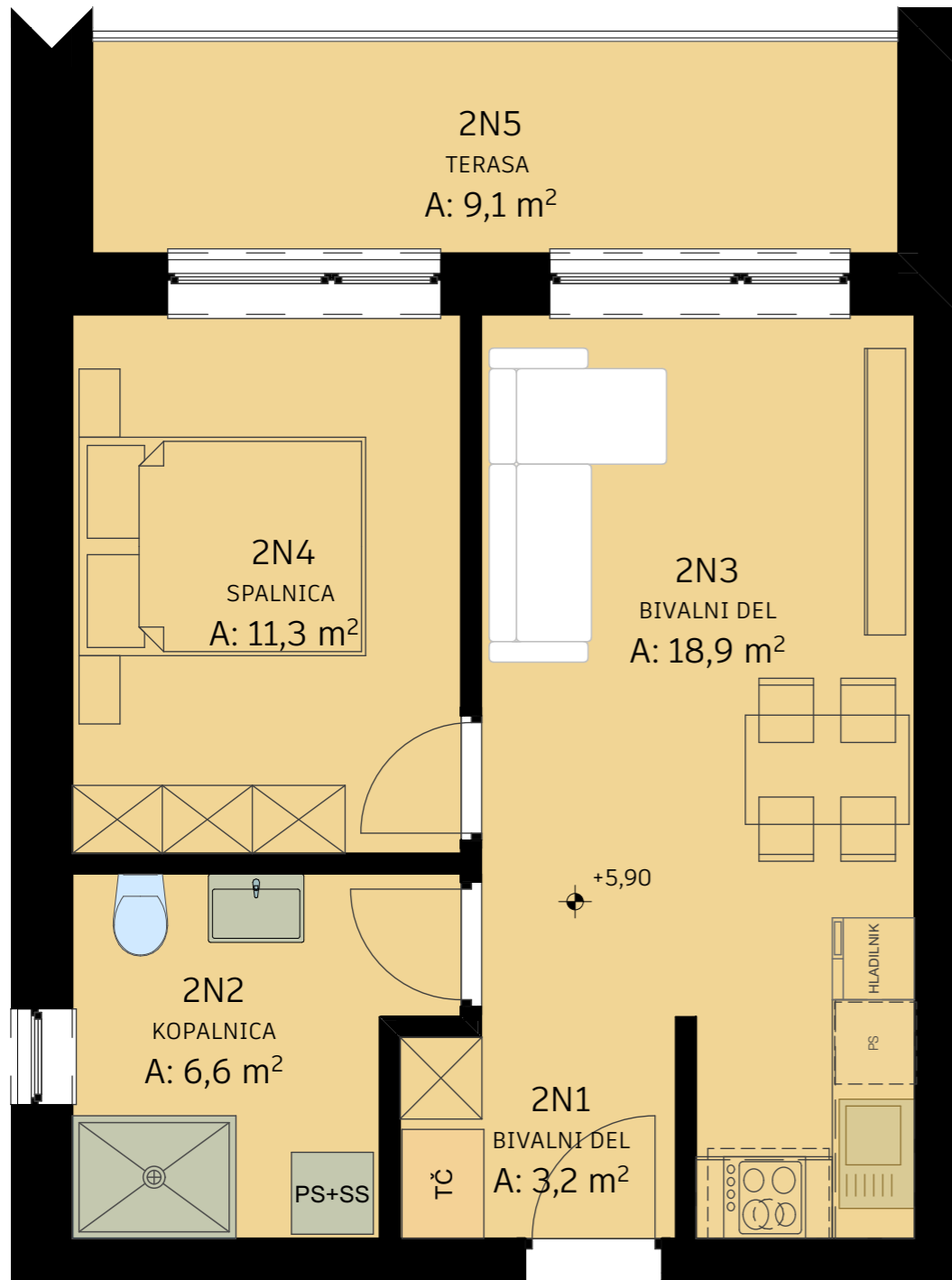
Pri predprostoru je locirana kopalnica. Osrednji del stanovanja predstavlja spalno - bivalni prostor s kuhinjo in jedilnico. Stanovanje ima teraso in zelenico. Orientacija stanovanja je na J.
Skupna kvadratura stanovanja je 55,17 m².



M 1:200



STANOVANJE 11



M 1:50

STANOVANJE 11	2N1	BIVALNI DEL	3,19
	2N2	KOPALNICA	6,63
	2N3	BIVALNI DEL	18,91
	2N4	SPALNICA	11,26
	2N5	TERASA	9,14
			49,13 m²

STANOVANJE 11 - dvo - sobno

Stanovanje 11 se nahaja v 2. nadstropju, v levem zgornjem vogalu OBJEKTA 1.

Pri predprostoru je locirana kopalnica. Osrednji del stanovanja bivalni prostor s kuhinjo in jedilnico, od koder je dostop do spalnice. Stanovanje ima ložo.

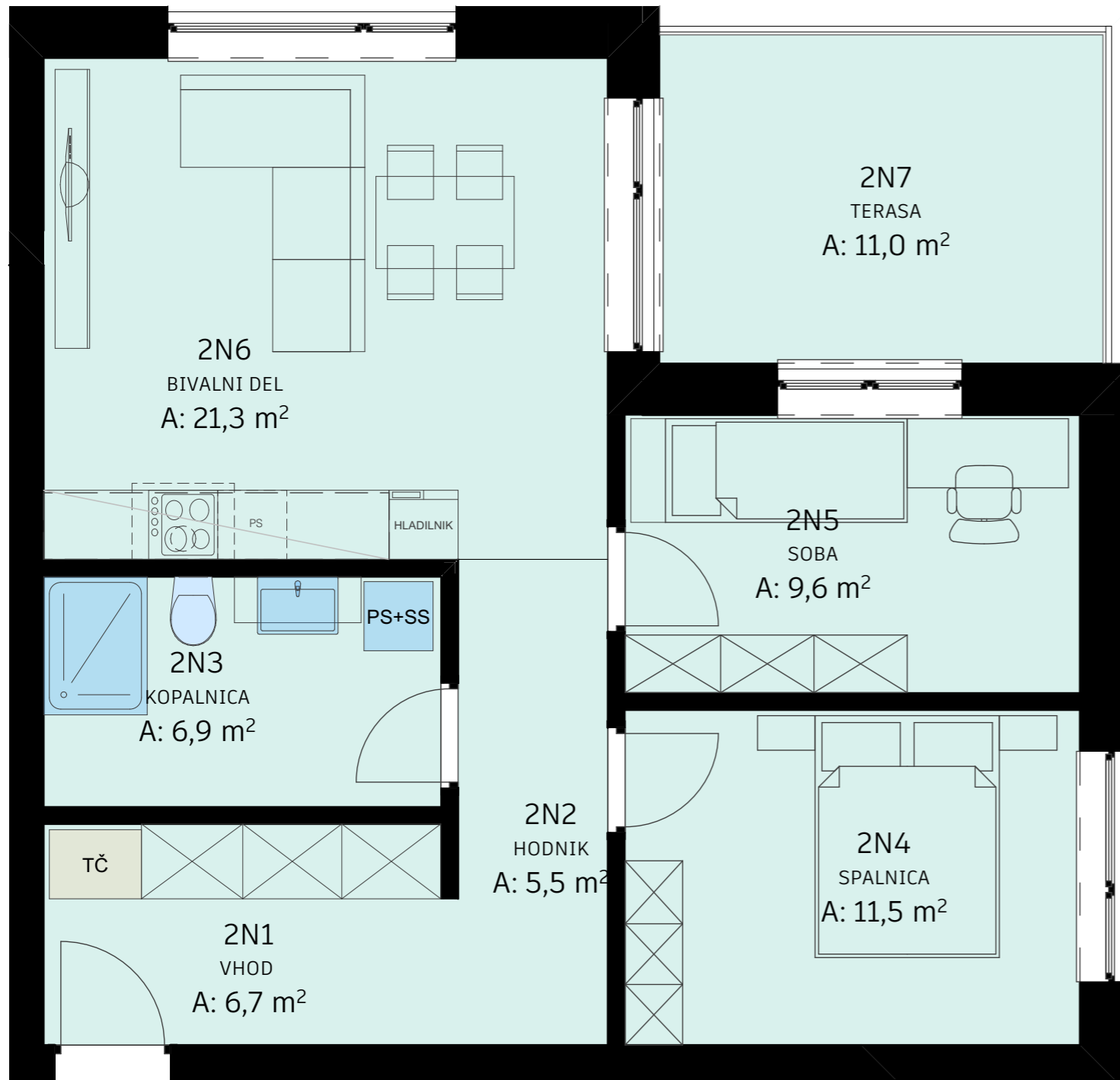
Orientacija stanovanja je na S. Skupna kvadratura stanovanja je 49,13 m².



M 1:200



STANOVANJE 12



M 1:50

STANOVANJE 12	2N1	VHOD	6,68
	2N2	HODNIK	5,5
	2N3	KOPALNICA	6,89
	2N4	SPALNICA	11,49
	2N5	SOBA	9,59
	2N6	BIVALNI DEL	21,33
	2N7	TERASA	10,97
			72,45 m²

STANOVANJE 12 - tro - sobno

Stanovanje 12 se nahaja v 2. nadstrpoju, v desnem zgornjem vogalu OBJEKTA 1.

Stanovanje ima dve ločeni spalni sobi, kopalnico in osrednji bivalni prostor s kuhinjo in jedilnico, od koder je možno dostopati do lože.

Orientacija stanovanja je na S.

Skupna kvadratura stanovanja je 72,45 m².



M 1:200



STANOVANJE 13



M 1:50

STANOVANJE 13	2N1	VHOD	2,55
	2N2	KOPALNICA	6,53
	2N3	BIVALNI DEL	20,06
	2N4	SPALNICA	11,89
	2N5	TERASA	4,83
			45,86 m²

STANOVANJE 13 - dvo - sobno

Stanovanje 8 se nahaja v 2. nadstropju, v desni sredini OBJEKTA 1.

Stanovanje ima spalnico, kopalnico in osrednji bivalni prostor s kuhinjo in jedilnico, od koder je možno dostopati do terase z zelenico.

Orientacija stanovanja je na V.

Skupna kvadratura stanovanja je 45,86 m².



M 1:200



STANOVANJE 14



M 1:50

STANOVANJE 14	2N1	VHOD	4,6
	2N2	UTILITY	2,02
	2N3	KOPALNICA	5,76
	2N4	BIVALNI DEL	30,13
	2N5	SPALNICA	11,38
	2N6	SOBA	9,24
	2N7	TERASA	9,05
			72,18 m²

STANOVANJE 14 - tro - sobno

Stanovanje 14 se nahaja v 2. nadstropju, v desnem spodnjem vogalu OBJEKTA 1.

Stanovanje ima dve ločeni spalni sobi, kopalnico in osrednji bivalni prostor s kuhinjo in jedilnico, od koder je možno dostopati do lože.

Orientacija stanovanja je na J.

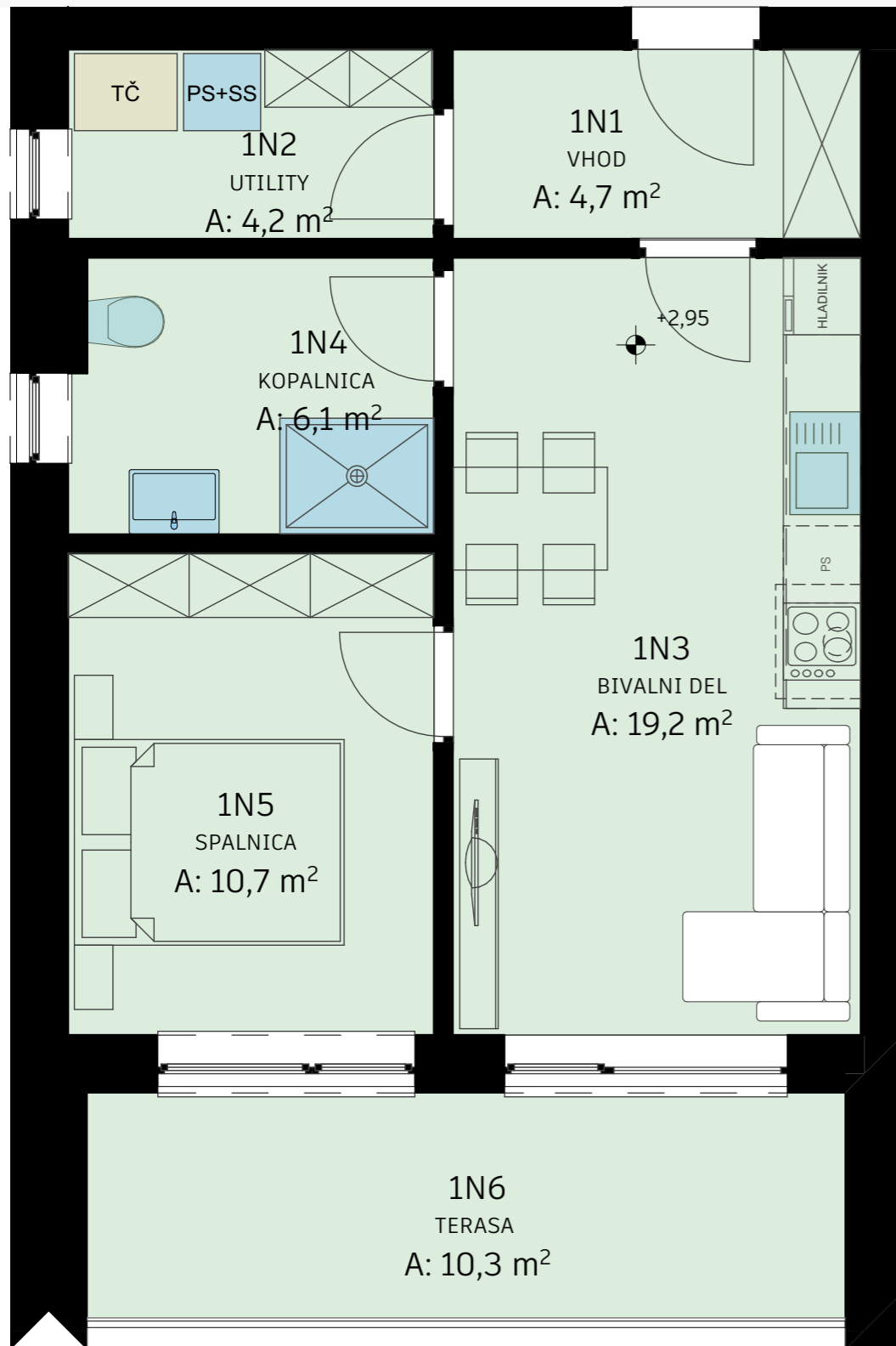
Skupna kvadratura stanovanja je 72,18 m².



M 1:200



STANOVANJE 15



M 1:50

STANOVANJE 15	2N1	VHOD	4,66
	2N2	UTILITY	4,19
	2N3	BIVALNI DEL	19,18
	2N4	KOPALNICA	6,13
	2N5	SPALNICA	10,69
	2N6	TERASA	10,32
			55,17 m²

STANOVANJE 15 - dvo - sobno

Stanovanje 15 se nahaja v 2. nadstropju, v levem spodnjem vogalu OBJEKTA 1.

Pri predprostoru je locirana kopalnica. Osrednji del stanovanja predstavlja spalno - bivalni prostor s kuhinjo in jedilnico. Stanovanje ima teraso in zelenico. Orientacija stanovanja je na J.
Skupna kvadratura stanovanja je 55,17 m².



M 1:200



VIZUALIZACIJA - EKSTERIER



VIZUALIZACIJA - EKSTERIER



VIZUALIZACIJA - EKSTERIER



VIZUALIZACIJA - INTERIER STANOVANJA [TIP A]



* Slike so simbolične in ne odražajo končnega stanja notranje opreme. Gre za predlog opreme za tip stanovanja A (stanovanje 1).

VIZUALIZACIJA - INTERIER STANOVANJA [TIP B]



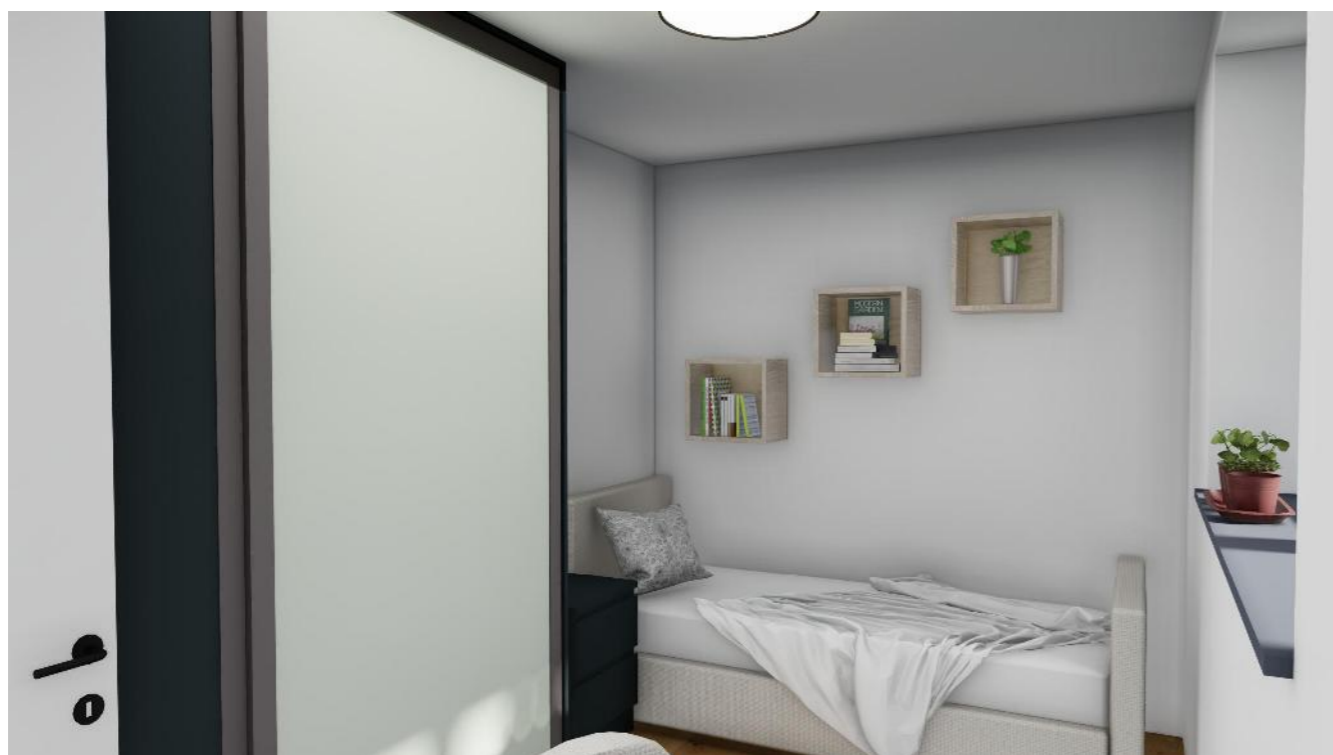
* Slike so simbolične in ne odražajo končnega stanja notranje opreme. Gre za predlog opreme za tip stanovanja B (stanovanje 2, 7 in 12).

VIZUALIZACIJA - INTERIER STANOVANJA [TIP C]



* Slike so simbolične in ne odražajo končnega stanja notranje opreme. Gre za predlog opreme za tip stanovanja C (stanovanje 3, 8 in 13).

VIZUALIZACIJA - INTERIER STANOVANJA [TIP D]



* Slike so simbolične in ne odražajo končnega stanja notranje opreme. Gre za predlog opreme za tip stanovanja D (stanovanje 4, 9 in 14).

VIZUALIZACIJA - INTERIER STANOVANJA [TIP E]



* Slike so simbolične in ne odražajo končnega stanja notranje opreme. Gre za predlog opreme za tip stanovanja E (stanovanje 5).

VIZUALIZACIJA - INTERIER STANOVANJA [TIP F]



* Slike so simbolične in ne odražajo končnega stanja notranje opreme. Gre za predlog opreme za tip stanovanja F (stanovanje 10 in 15).

VIZUALIZACIJA - INTERIER STANOVANJA [TIP G]



* Slike so simbolične in ne odražajo končnega stanja notranje opreme. Gre za predlog opreme za tip stanovanja G (stanovanje 6 in 11).